

30.10.2025

# О чём говорят шрифты: как типографика влияет на дизайн и восприятие. Часть 1

[techart.ru](https://techart.ru) | [design.techart.ru](https://design.techart.ru)

Регистраций: 58 (компаний – 47), в т.ч.:

- топов: 19
- новых слушателей: 25.9%
- постоянных (4+) слушателей программы: 25
- с вопросами и обратной связью: 6



## Ключевые компетенции «Текарт»

### Консалтинг

- стратегия и стратегирование
- диагностика, бизнес-девелопмент
- трансформация
- цифровизация
- маркетинг
- организационное развитие
- бизнес-математика



Бизнес-аналитика

Интегрированный  
маркетинг

Дизайн

IT-решения  
и веб-разработка

Оргразвитие

Создание  
контента

**26**

лет на рынке  
бизнес-аналитики,  
маркетинга

**20 000**

выполненных  
проектов

**160**

сотрудников  
в штате

**39 000+**

клиентов и партне-  
ров в экосистеме  
«Текарт»

**4 место**

рейтинга  
«Маркетинговый  
консалтинг» RAEX

**3 место**

полносервисные  
диджитал-агентства  
(Рейтинг Рунета)

**ТОП 100**

в рейтинге  
работодателей  
Headhunter\*

\* среди компаний  
до 250 сотрудников



## Программа непрерывного образования для руководителей по маркетингу

### Основные треки программы:

Маркетинг (комплексное продвижение, SMM, SEO и т. д.), реклама

Martech, аналитика (технологии, данные, автоматизация, цифровые сервисы)

Дизайн, веб-разработка, контент, фото, видео

Маркетинговый анализ и стратегия

Организационное развитие

**3**

года работы

**8 500+**

участников  
из 1 900 компаний

**33**

спикера

**550**

пользователей [платформы](#)



# План

## Часть 1:

### 1. Шрифтовая история

#### 1.1 Готика

#### 1.2 Полуустав

#### 1.3 Антиква

### 2. Классификация шрифтов

#### 2.1 Антиквы

#### 2.2 Гротески

#### 2.3 Акцидентные шрифты

#### 2.4 Рукописные шрифты

### 3. Скрытая сила типографики. Исследования

### 4. Правила использования шрифтов

#### 4.1 Читаемость и удобство

#### 4.2 Влияние на эмоции и восприятие

#### 4.3 Улучшение пользовательского опыта

### 5. Основные термины типографики

### 6. Где брать шрифты

### 7. Шрифтовые лицензии

## Анонс части 2:

### 1. Шрифтовые тренды 2025

- Необрутализм
- «Жидкий» дизайн
- Барочные антиквы
- Кастомные шрифты
- Вариативные шрифты
- ...

### 2. Неустаревающая классика

### 3. Брендовые шрифты

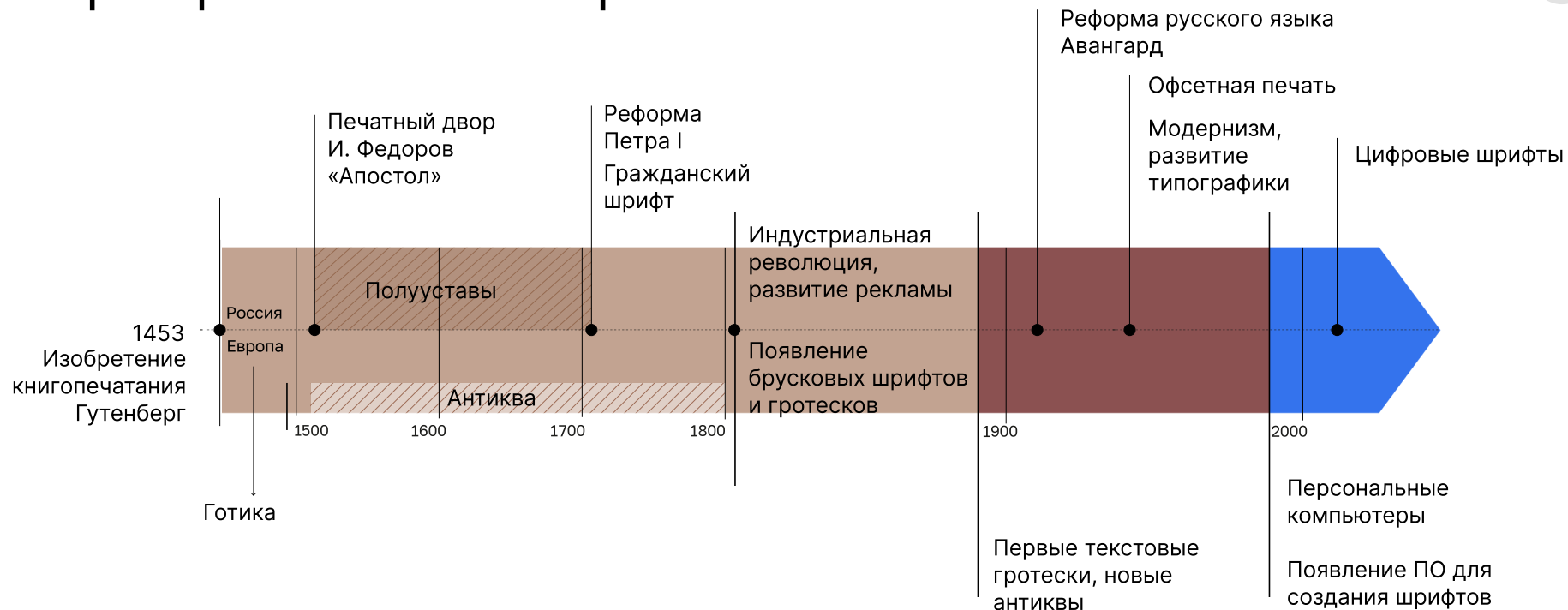
### 4. Эмоциональные шрифты

### 5. Шрифты для интерфейсов: тренды UI/UX типографики 2025

### 6. Шрифтовые пары

# Шрифтовая история

04

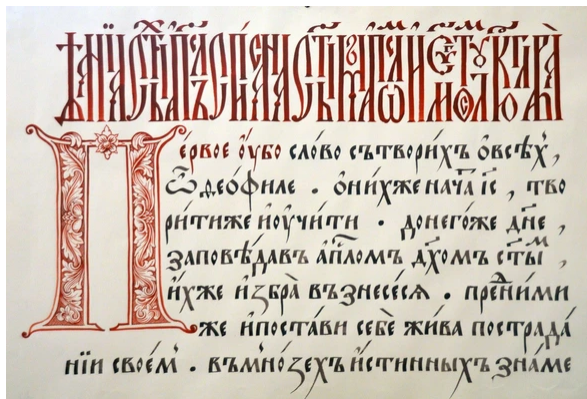


Мы можем разделить всю историю шрифта на три основных периода.

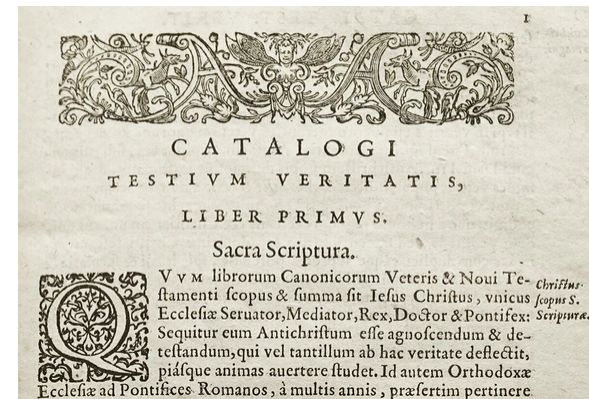
В течение этих периодов появлялись разные типы шрифтов и менялось отношение к их облику.



Готика



Полуустав



Антиква



# Готика

05

Время появления: середина XV века

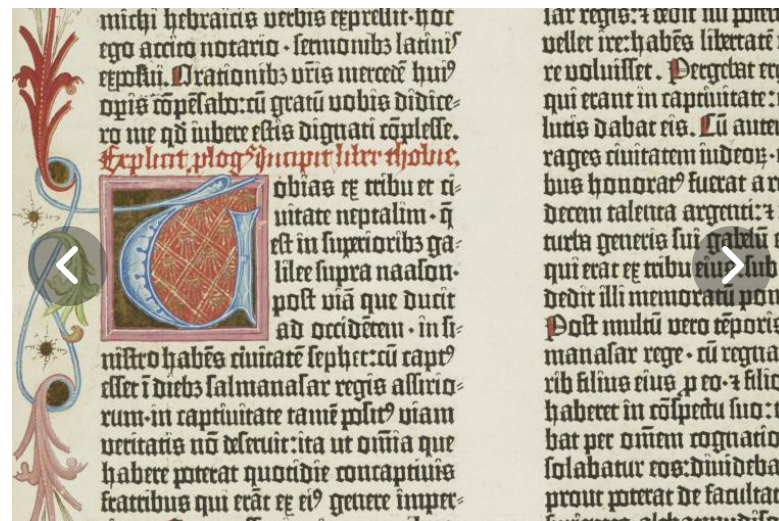
Готические шрифты — это шрифты на основе готических почерков, которыми писали книги в средневековой Европе. Самый первый европейский наборный шрифт, сделанный Иоганном Гутенбергом, был готическим — на основе почерка, который называется текстура.

Rotunda  
Textura  
Fraktur

Существует несколько основных форм готических почерков: Текстура, Ротунда, Бастарда, Швабахер, Фрактура, Канцлей.

Где сегодня могут пригодиться готические шрифты?

Если не говорить об очевидных случаях вроде пивной этикетки, сказок или игры про страдающее Средневековье, то готические шрифты были популярны ещё и в Англии в XIX веке.



42-строчная Библия Гутенберга: первая печатная книга в Европе

# Антиква

06

Время появления: конец XV века

Слово «антиква» переводится с латинского, как «древняя». В типографике антиквой называются шрифты с засечками, то есть штрихами на верхних и нижних гранях букв.

Garamond

Bodoni

Didot



*В Vogue с самого его основания используют на обложках шрифты с засечками, а в 1950-х годах официально выбрали брендовым шрифтом антикву Didot.*

Хотя этому типу шрифтов пятьсот с лишним лет, он прекрасно работает в тексте. Правда, не в любом: в качестве основного шрифта, например, на новостном сайте ренессансная антиква будет выглядеть странно. А вот в издании (в том числе электронном) на историческую тему в качестве заголовочного шрифта, в красивой книге с большими полями (особенно в волшебных сказках) для основного текста, или для создания нужной атмосферы — вполне! Особенно сильное впечатление производит ренессансная антиква, если набрать пару слов прописными с очень сильной разрядкой.



# Полуустав

07

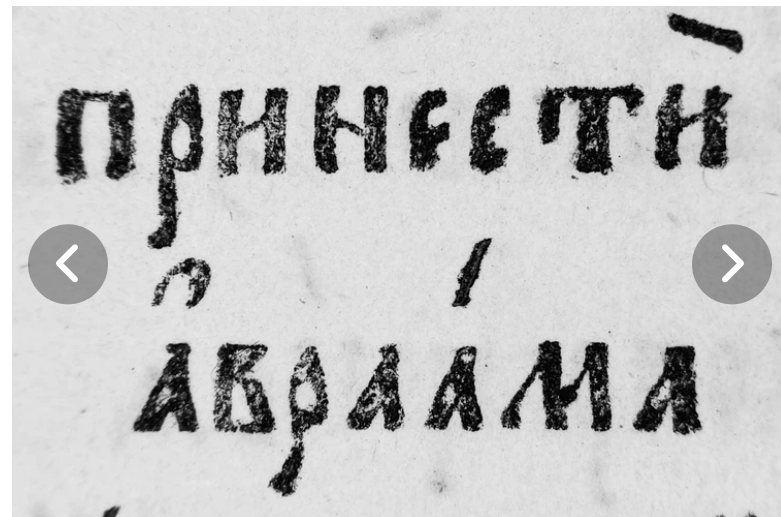
Время появления: середина XVI века

Наборный полуустав — шрифт на основе рукописного полуустава, основного книжного почерка Древней Руси. Этот почерк появился в XIV веке и использовался для светских книг до начала XVIII века, а для церковных используется до сих пор.

**Полуустав**

**Ижица**

**Fita poluustav**



«Апостол» — первая датированная печатная книга на Руси, 1564 год. Иван Федоров и Петр Мстиславич

Где может пригодиться наборный шрифт по мотивам допетровских почерков, кроме церковной тематики?

В исторических изданиях, в сувенирах по мотивам лубка, а ещё почему-то такие шрифты популярны на упаковках выпечки и молочных продуктов.

Источник: [RUстория](#)

# Классификация шрифтов

08

В основе самого простого деления шрифтов на типы — разные комбинации контраста и засечек. Контрастный шрифт с засечками — это антиква, неконтрастный с засечками — брусковый шрифт, неконтрастный без засечек — гротеск или рубленый шрифт, контрастный без засечек — контрастный гротеск или ленточная антиква.



Антиква

Гротеск

Брусковый шрифт

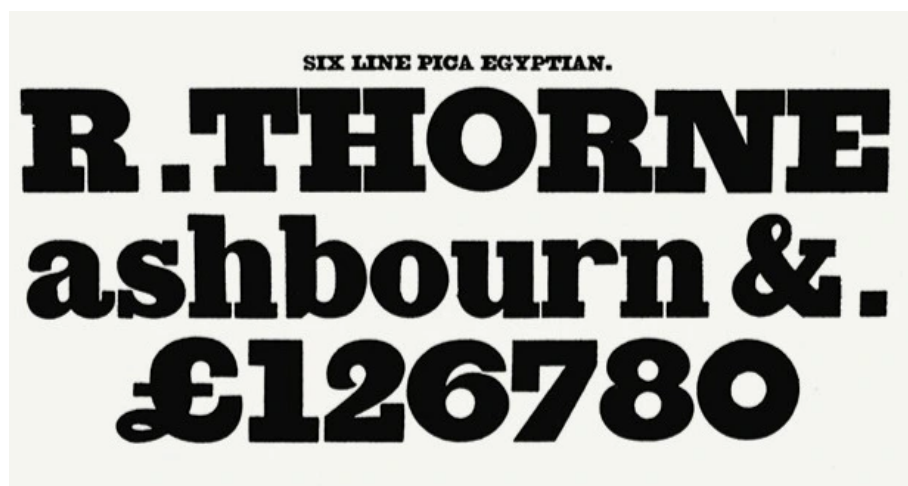
Контрастный гротеск



Антиква



Гротеск



Брусковый шрифт



Контрастный гротеск



Акцидентный шрифт



Рукописный шрифт



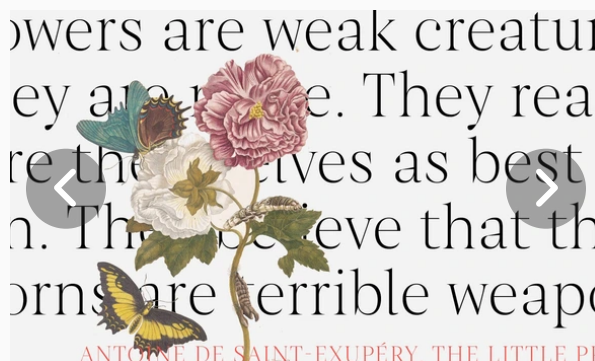
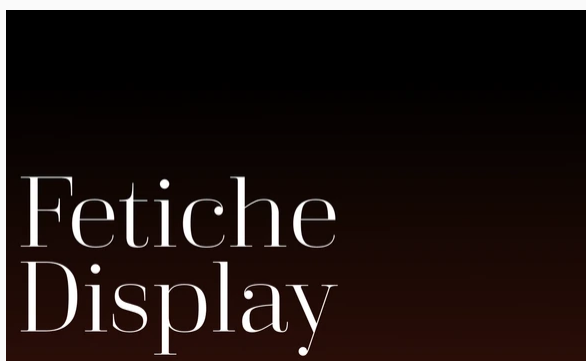
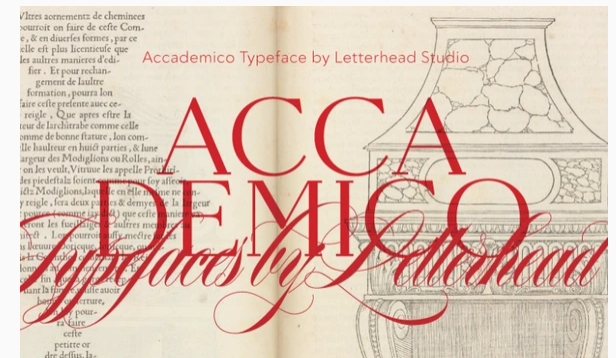
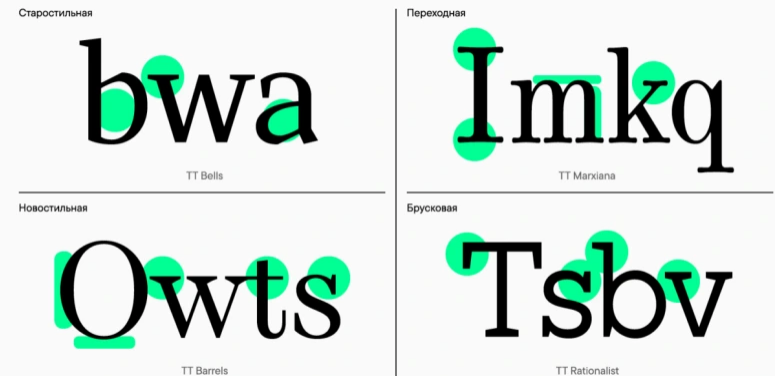
# Антиква (Serif)

09

Засечки могут быть разными, но всегда присутствуют в антикве

T T T T T T T

Антикву чаще выбирают бренды, чьи принципы основаны на бережном отношении к традициям и истории. Шрифты с засечками чаще вызывают ощущение классического и спокойного бренда, но также могут заявлять о статусности и элегантности.



# Брусковый шрифт (Slab Serif)

10

Брусковые шрифты — это шрифты с засечками, но без контраста: горизонтальные и вертикальные штрихи в них примерно одной толщины.

Брусковые шрифты с явными историческими корнями лучше всего работают в типографике в духе XIX века — как в прямой её имитации, так и в современном дизайне с лёгкими историческими отсылками.

Брусковые шрифты без выраженного характера хорошо читаются в длинном тексте (в том числе в вебе — из-за низкого контраста).



Внешняя политика Наполеона состояла в обеспечении французской промышленности и финансовой буржуазии на европейском рынке, который мешал английский капитал, протора которого обуславливалось уже в Великобритании промышленной революцией. Конкуренция между странами выливалась в нарушение условий Амьенского договора. В 1803 года отношения между Великобританией и Францией обострились настолько, что англичане отозвали свои суда из британских портов, а 18 мая Великобритания



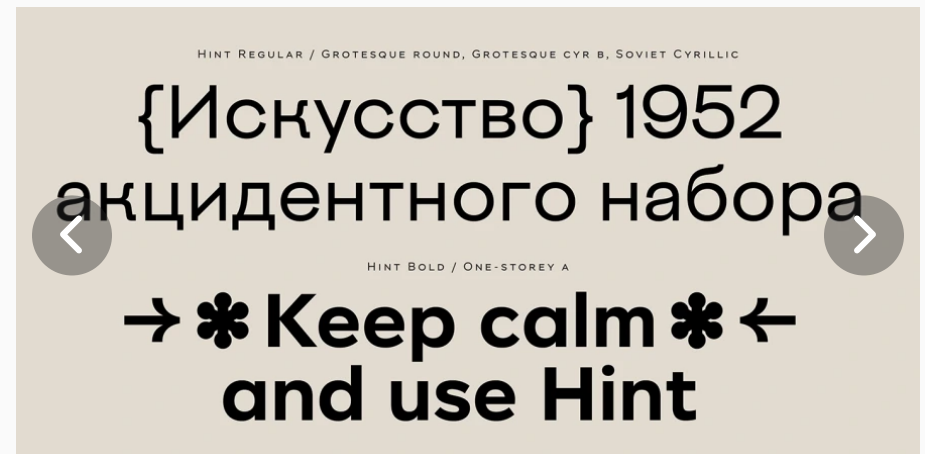
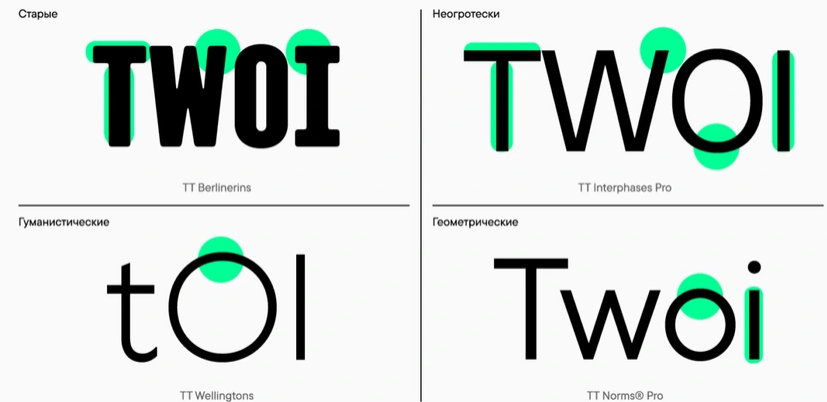


# Гротески (Sans Serif)

Гротеск — это шрифт без засечек.

Гротески могут использоваться практически везде за счёт нейтральности и лаконичности.

Современность, лёгкость, понимание тенденций. Бренды, выбирающие шрифты без засечек, хотят быть ближе к своим потребителям, гармонично становясь частью их жизни.



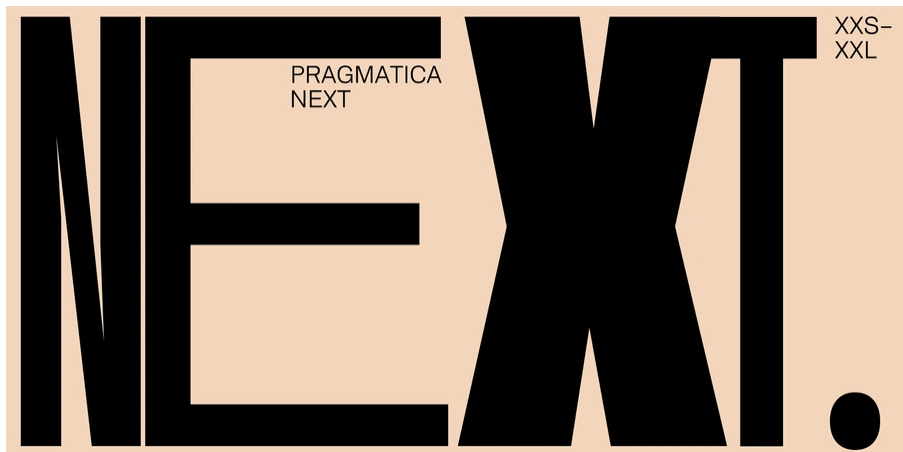
# Неогротески

12

Появились в 50-е годы XX века, отличаются максимальной простотой и утилитарностью. У таких шрифтов почти нет контраста, одинаковая ширина букв и ярко выраженное спокойное настроение. Пример — шрифт Helvetica, который лёг в основу логотипов многих брендов с мировой известностью.

Он подходит практически для всех сфер применения: брендинга и айдентики, интерфейсов, упаковки, навигации, длинного текста, в том числе в вебе.

A O H a e m g



# Гуманистический гротеск

13

Подражают рукописным шрифтам и антикве старого стиля, поэтому буквы имеют плавную форму линий и высокий контраст.

Примеры: Gill Sans, Frutiger, Tahoma, Verdana, Optima и Lucide Grande.

A0Hæmg





# Геометрические гротески

14

Строятся на простейших типах форм — круге, квадрате и треугольнике. Из-за строгой геометричности такие шрифты чаще используют для заголовков, вывесок, плакатов и других крупных надписей и редко применяют для текста.

A O H a e m g

Futura PT

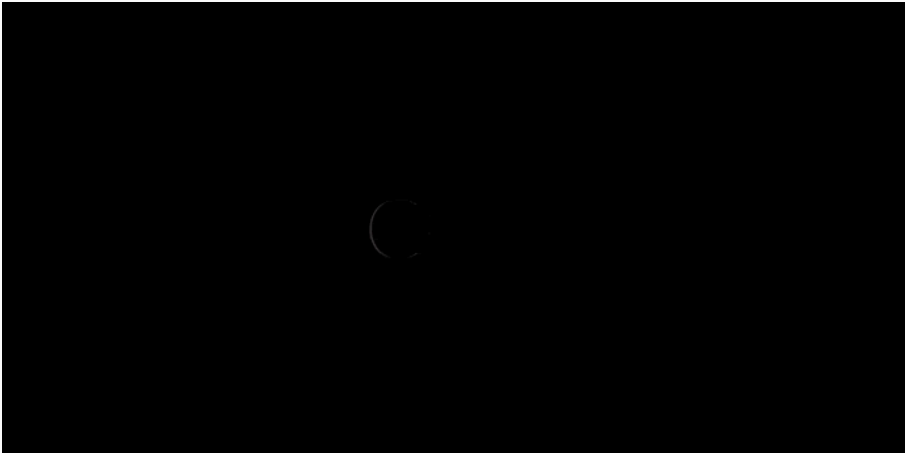
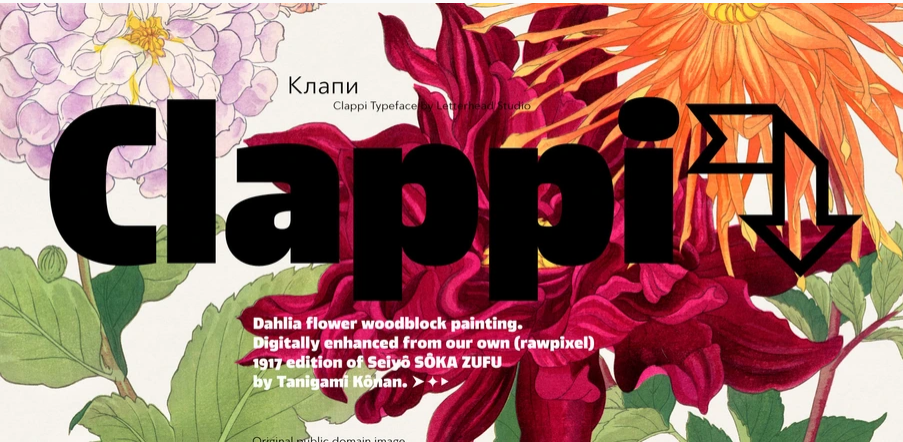
25 FONT  
STYLES

Paratype

ITC AVANT  
EXTRA LIGHT BOOK MEDIUM DE MI BOLD & OBLIQUE  
GARDE GOTHIC

# Акцидентные шрифты

Декоративные шрифты необычной формы или фактуры. Символы в таких шрифтах могут быть разной толщины, содержать заливку, контуры или орнаменты. Из названия категории можно понять, что такие шрифты используются для расстановки акцентов, чаще всего — в заголовках, логотипах и плакатах.

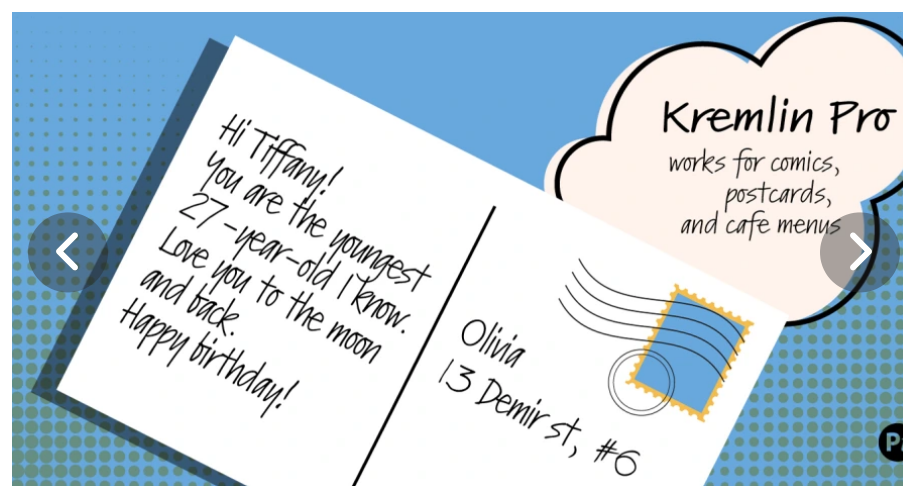


# Рукописные шрифты

16

Рукописные шрифты имитируют почерк человеческой руки. Отдельно можно выделить группу каллиграфических шрифтов, которые тоже используются для создания плакатов, сайтов и в разработке айдентики.

Примеры задач, которые помогут решить рукописные шрифты:  
Создать ощущения теплоты и искренности в дизайне, отразить творческий подход, придать дизайну/бренду индивидуальность.





# Скрытая сила шрифтов

17

Типографика — это не просто элемент эстетики, а мощный инструмент, способный сделать ваш дизайн убедительным и эффективным, если его правильно использовать.

Исследования компании Microsoft подтверждают, что даже незначительные настройки шрифтов могут кардинально повлиять на смысл и удобочитаемость текста.

Ключевыми аспектами, которые напрямую влияют на сложность восприятия, являются:

- Контрастность между текстом и фоном
- Начертание / стиль шрифта
- Соответствие контенту - гармония между шрифтом и смыслом текста
- Верстка по принципам типографики



Источник: [microsoft.design](https://microsoft.design)

# Исследование 1: контрастность

18

Исследователи Рольф Ребер и Норберт Шварц установили, что люди склонны больше верить в утверждения, набранные контрастным шрифтом. Более высокий контраст повышает разборчивость, что делает текст более убедительным.

Osorno is a city in Chile.

Osorno is a city in Chile.

Источник: [microsoft.design](https://microsoft.design)

## Исследование 2: начертания

В другом исследовании ученые задавали простой вопрос: «Сколько животных каждого вида Моисей взял с собой на ковчег?». Половина участников получила текст, набранный шрифтом Arial, вторая — шрифтом Brush Script.

Только 6% людей, получивших вариант с Arial, дали верный ответ, а вот среди участников, которым достался Brush Script, таких оказалось целых 40%.

Шрифт Brush Script оказался более эффективным, потому что его необычность заставила людей критически отнестись к тексту. Согласно концепции Даниэля Канемана, наше мышление делится на автоматическое (Система 1) и аналитическое (Система 2). Сложный для восприятия Brush Script требовал больше усилий, тем самым активируя медленную и внимательную Систему 2. Именно это напряжение при чтении делало людей более бдительными и помогало им заметить подвох, в отличие от простого и привычного шрифта.

*How many of each animal did  
Moses take on the ark?*

How many of each animal did  
Moses take on the ark?



# Исследование 3: соответствие

20

Слово «грузовик» (truck), набранное грубоватым массивным шрифтом Impact, вы прочтаете его быстрее, чем то же самое слово, набранное женственным причудливым шрифтом.

**Truck** *Truck*

В первой строчке слово «дурашливый» (goofy) набрано Comic Sans, а слово «формальный» (formal) Times New Roman. Именно такое сочетание будет восприниматься проще и быстрее, чем обратный вариант.

goofy formal

**Flower** *Flower*

formal goofy

Когда шрифт гармонирует со смыслом текста, скорость чтения увеличивается, как и сила воздействия дизайна. И напротив, чем больше диссонанс, тем труднее читать текст, и тем более критичными будут люди.

Источник: [microsoft.design](https://microsoft.design)

# Исследование 4: скорость восприятия

21

В другом исследовании предлагали людям выполнить ряд упражнений и давали им инструкции, набранные разными шрифтами: одной половине достался Arial, другой — Brush Script. Участников просили оценить, сколько времени, по их мнению, займет выполнение упражнений.

Оценки группы, которой достался шрифт Brush Script, были почти в 2 раза больше. Сложность восприятия напрямую отразилась на мнении участников.

Tuck your chin into your chest, and  
then lift your chin upward as far as  
possible. 6–10 repetitions

Lower your left ear toward your left  
shoulder and then your right ear  
toward your right shoulder. 6–10  
repetitions

*Tuck your chin into your chest, and then lift your  
chin upward as far as possible. 6–10 repetitions*

*Lower your left ear toward your left shoulder and  
then your right ear toward your right shoulder.  
6–10 repetitions*

Текст на карточках: «Опустите подбородок к груди, а затем поднимите его как можно выше. 6–10 повторений. Опустите левое ухо к левому плечу, а затем правое ухо к правому плечу. 6–10 повторений».

Источник: [microsoft.design](https://microsoft.design)

# Исследование 5: хорошая/плохая типографика

В исследовании предлагали прочитать одну и ту же статью, но половина людей получила текст с плохой типографикой, а половина — с хорошей (выравнивание, кернинг, интерлиньяж).

Люди, которым досталась оптимизированная типографика, лучше справились с задачей по скорости, по пониманию и восприятию контента.

## AN APPENDECTOMY ON THE BAKERLOO LINE

BY GRAHAM CHAPMAN

Dear Sirs,  
I've had letter after letter after letter since you published one particular query that asked, "What should I do about my appendix on the Bakerloo Line?" Well, "Miss N.," I can



and ask for one. Remember, the stations marked with an "O" are interchange stations. Stations marked with a star are closed on Sundays, and also remember to pick up a plastic bucket for the guts.

Then study your map and find the brown line clearly marked "Bakerloo" in the key. Select a station appropriate to the severity of the inflammation. For mild or grumbling appendicitis, you could start at Lambeth North—being careful not to change at Waterloo—and have comfortably incised your abdomen and exposed the inflamed organ by the time you are between Marylebone and Kilburn Park. You will then have the time it takes you to reach Willesden Junction to complete the excision. And the six minutes between there and Wembley Central gives you plenty of time to be

## AN APPENDECTOMY ON THE BAKERLOO LINE

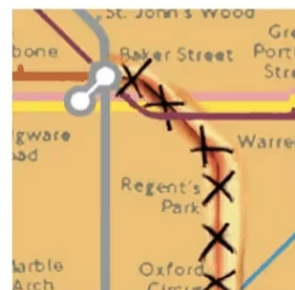
BY GRAHAM CHAPMAN

Dear Sirs,  
I've had letter after letter after letter since you published one particular query that asked, "What should I do about my

later on. I have set out some details that may help you in this sometimes irksome chore.

First, find yourself a Tube Map, issued free by London Transport, or go to your nearest Underground station and ask for one. Remember, the stations marked with an "O" are interchange stations. Stations marked with a star are closed on Sundays, and also remember to pick up a plastic bucket for the guts.

Then study your map and find the brown line clearly marked "Bakerloo" in the key. Select a station appropriate to the severity of the inflammation. For mild or grum-





# Читаемость и удобство восприятия

Читаемость — один из главных критериев при выборе шрифтов. Если текст трудно воспринимать, читатель быстро устанет и может вовсе отказаться от чтения.

Факторы, влияющие на читаемость:

- Контраст: низкий контраст между текстом и фоном делает шрифт трудночитаемым, так же это касается высококонтрастного шрифта.
- Высота и ширина символов: слишком узкие или низкие буквы затрудняют чтение.
- Интерлиньяж (межстрочный интервал): слишком маленький или слишком большой интервал делает текст неудобным.
- Кернинг (расстояние между буквами): недостаточный или избыточный кернинг снижает удобочитаемость.

**НОВАЯ** **РУБЛЕНый**  
**шрафен** **АНТИКВА**

Н Н Н Н Н

Р А З Р Я Д К А  
**НЕУДОБОЧИТАЕМ**

Источник: [vc.ru](https://vc.ru)

# Влияние на эмоции и восприятие

24

Шрифты могут передавать различные эмоции и ассоциации:

- Серьезные и формальные шрифты создают ощущение надежности и авторитетности.
- Современные и технологичные транслируют минимализм и прогрессивность.
- Креативные и рукописные подходят для творческих и эмоциональных проектов.



Источник: [vc.ru](http://vc.ru)



# Улучшение пользовательского опыта

25

В веб-дизайне и UI/UX выбор шрифта играет ключевую роль.

Хорошо подобранный шрифт:

- Уменьшает когнитивную нагрузку — пользователь быстро воспринимает информацию.
- Улучшить навигацию — структура текста понятна и четко различима: заголовки, подзаголовки и основной текст.
- Создает запоминающийся стиль — пользователи ассоциируют бренд с определенным шрифтом.

Источник: [vc.ru](https://vc.ru)

## Headline

→ H1 Montserrat Bold 64px

**This Heading H1**

→ H2 Montserrat Bold 48px

**This Heading H2**

→ H3 Montserrat SemiBold 48px

**This Heading H3**

→ H4 Montserrat SemiBold 36px

**This Heading H4**

→ H5 Montserrat Regular 36px

**This Heading H5**

→ H6 Montserrat Light 24px

**This Heading H6**

## Body

Это Заголовок H4 **Roboto Regular 18px**

*Roboto Regular 18px (Body)* Типографика – краеугольный камень любой области дизайна. Безусловно, она – один из самых важных элементов любого проекта. Но вопреки здравому смыслу, работу над типографикой откладывают на самый последний момент, или вообще не берут в расчет. Многие дизайнеры побаиваются типографики, и в результате выходит либо никудашный дизайн, либо дизайнер просто заклинивается на использовании одного-двух «проверенных» шрифтов в своей работе.

Это Заголовок H6 **Roboto Light Italic 18px**

*Roboto Light Italic 18px (Body)* Типографика – краеугольный камень любой области дизайна. Безусловно, она – один из самых важных элементов любого проекта. Но вопреки здравому смыслу, работу над типографикой откладывают на самый последний момент, или вообще не берут в расчет. Многие дизайнеры побаиваются типографики, и в результате выходит либо никудашный дизайн, либо дизайнер просто заклинивается на использовании одного-двух «проверенных» шрифтов в своей работе.

Это Заголовок H6 **Roboto Regular 14px**

*Roboto Regular 14px (Body)* Типографика – краеугольный камень любой области дизайна. Безусловно, она – один из самых важных элементов любого проекта. Но вопреки здравому смыслу, работу над типографикой откладывают на самый последний момент, или вообще не берут в расчет. Многие дизайнеры побаиваются типографики, и в результате выходит либо никудашный дизайн, либо дизайнер просто заклинивается на использовании одного-двух «проверенных» шрифтов в своей работе.

Прописные буквы — они же заглавные.

Строчные буквы так называются, потому что образуют строку. Это «маленькие» буквы — те, которые мы в основном читаем.

Начертание — в современном понимании этого слова начертание — один стиль внутри шрифта. Это комплект знаков шрифта одного определённого рисунка, наклона, пропорций, контраста и насыщенности.

Гарнитура, или шрифтовое семейство — шрифт из нескольких начертаний, которые объединены общим художественным замыслом. Чаще всего начертания в гарнитуре различаются по жирности и рисунку: прямому или курсивному.

А если в одном шрифте есть начертания с засечками и без или с разным контрастом, или в разных стилях, но хорошо совместимые друг с другом, — это уже супергарнитура.

Кегль — это размер шрифта. Он измеряется не в сантиметрах или миллиметрах, а в пунктах (1 pt = 0,353 мм) или в вебе в пикселях. Самое главное, что стоит знать о кегле — он не равен высоте букв!

Кегль — это одна из традиций типографики, связанная ещё с металлическим набором, когда литеры имели прямоугольную форму с выпуклостью в виде буквы. Тогда измерить высоту самой буквы было сложно (тем более что буквы могут быть разными: прописные, строчные, с выносными элементами и без), а вот высоту прямоугольной площадки — очень легко. В таком виде литеры существовали с середины XV до середины XX века, и когда шрифты перестали быть металлическими, было уже поздно что-то менять...

Интерлиньяж — это расстояние от базовой линии одной строки до базовой линии следующей строки. Он может быть равен кеглю, тогда расстояние между базовыми линиями будет равно той самой неувимой высоте кегельной площадки. По умолчанию в программах вёрстки интерлиньяж равен 120% кегля.

Контраст — соотношение между основными (толстыми) и соединительными (тонкими) штрихами в шрифте.

Засечка — это короткий, обычно перпендикулярный штрих, которым начинается и заканчивается основной штрих знака. Засечки бывают односторонними и двусторонними. Их форма может быть разнообразной: треугольной или прямоугольной, со скруглениями или без, и так далее.

Sans serif — это любой шрифт без засечек, по умолчанию мы переводим sans serif с английского на русский как «гротеск».

Кернинг шрифта — это корректировка межбуквенных расстояний для конкретных сочетаний букв.

При проектировании шрифта автор работает сразу и с формой букв, и с промежутками между ними. Эти промежутки называются межбуквенные расстояния или апроши, а белое пространство с одной стороны буквы — полуапрош.

Курсивом называют особый (как правило, наклонный вправо) рисунок шрифта, более близкий к рукописному. Часто курсив используют для интонационного выделения в тексте.

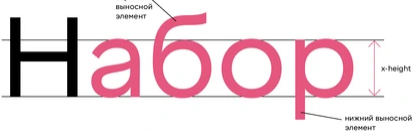
В некоторых типах шрифтов могут быть не курсивные, а наклонные начертания. В них конструкция знаков не меняется, а рисунок адаптируется к наклону, чтобы круглые и диагональные знаки выглядели нормально.

Если вы не выбираете курсивное (или наклонное) начертание из выпадающего списка, а нажимаете на кнопку I, то программа может сделать «фальшивый курсив» — механически наклонить шрифт. В мелком размере проблемы механического наклона будут не очень заметны, а в крупном — очень, поэтому в заголовках так лучше не делать.

Апертура — это степень открытости или закрытости. Обычно она проявляется в округлых буквах с незамкнутой формой: Сс, Ss, Зз, Ээ.

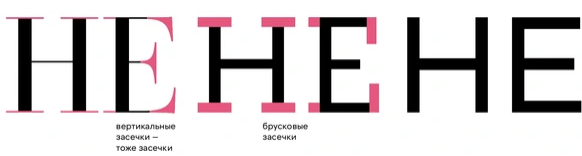
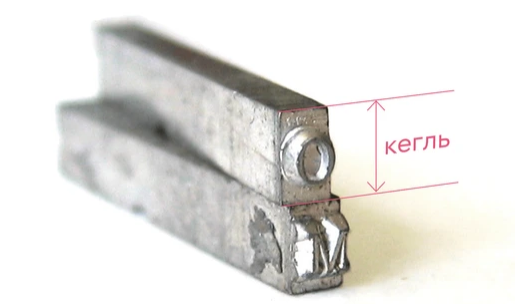
Например, мы уже разглядывали явно закрытые шрифты — это неогротески и часть старых гротесков, а два предыдущих письма были посвящены открытым гротескам — гуманистическим и механистическим.

Набор

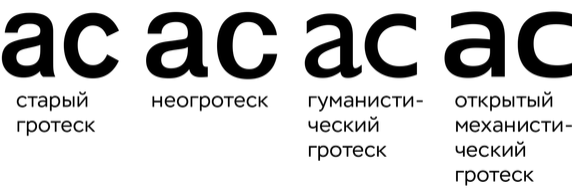
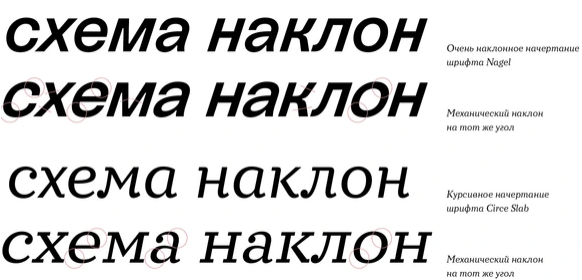


Regular  
Medium  
Bold

PT Serif Regular  
PT Serif Italic  
PT Serif Bold  
PT Serif Bold Italic



Курсивное начертание  
Наклонное начертание





# Где брать шрифты

27

## Бесплатные шрифты



[Google Fonts](#)



Adobe Fonts

[Adobe Fonts \(по подписке\)](#)

## Платные шрифты

**Paratype**

[Paratype](#)

**tomorrow**

[Tomorrow](#)

**Letterhead.store**

[Letterhead](#)

**TypeType**

[TypeType](#)

## Трендовые шрифты

**Typewolf**

[Typewolf](#)

**UPROCK**

[500+ бесплатных  
кириллических шрифтов](#)

**Contrast Foundry**

[Contrast Foundry](#)

Источник: [VC.RU](#)

# Шрифтовые лицензии

## Десктоп (Desktop)

Макеты, прототипы, печать,  
растровые изображения и т. п.

## Веб (Web)

Встраивание шрифта на сайт

## Мобильное приложение (App)

Мобильные приложения и  
мобильные игры

---

## Видеоигра

Игры для компьютеров и игровых  
приставок

## Лого

Логотип на основе шрифта

## Электронная публикация

Электронные книги, журналы и т. п.

## Аудиовизуальное произведение

Видеоматериалы: фильмы,  
промо-ролики, телевидение и т. п.

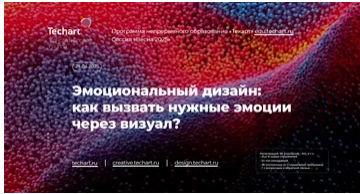
## Сервер

Установка шрифта на удалённый  
сервер

Источник: [skillbox.ru/media/design](https://skillbox.ru/media/design)

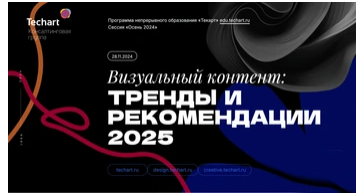
# Наши материалы по теме

29



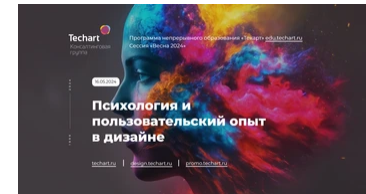
24.04.2025

[Эмоциональный дизайн: как вызвать нужные эмоции через визуал?](#)



28.11.2024

[Визуальный контент: тренды и рекомендации 2025](#)



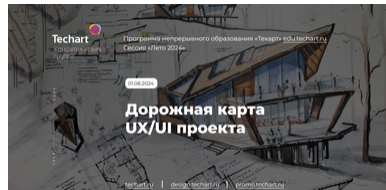
16.05.2024

[Психология и пользовательский опыт в дизайне](#)



30.11.2023

[Визуальный контент: тренды и рекомендации на 2024 год](#)



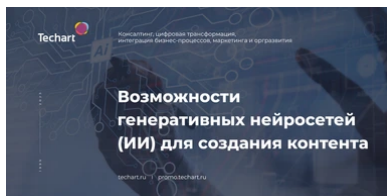
01.08.2024

[Дорожная карта UX/UI проекта](#)



27.07.2023

[Что такое Tone of Voice: кому / зачем он нужен](#)



27.04.2023

[Возможности генеративных нейросетей \(ИИ\) для создания контента](#)



13.04.2023

[UX дизайн](#)

# Персональное консультационное мероприятие по теме этого вебинара

## Особенности:

- ✓ Будем разбирать именно ваши кейсы
- ✓ Ответим на любые вопросы
- ✓ Подсветим специфику ниши
- ✓ Максимально адаптируем контент под потребности компании
- ✓ Дадим конкретные рекомендации и инструкции
- ✓ Подготовим пошаговое руководство для решения проблемы

## Программа может быть реализована в различных вариантах:

- вебинар;
- семинар / лекция;
- мастер-класс;
- стратсессия;
- круглый стол, мозговой штурм;
- диагностическая / консультационная сессия;
- деловая игра.

### Форматы:

онлайн, оффлайн, гибрид.

### Длительность:

от 1 часа до 2 дней.

При необходимости мы можем собрать комбинацию из нескольких удобных вам вариантов обучения.

Интересуюсь





Стратегия, аналитика, контент, разработка, продвижение



**Ирина Хохонина**

директор дизайн-бюро «Текарт»

[khokhonina@techart.ru](mailto:khokhonina@techart.ru)

### Релевантные услуги «Текарт»:

- [Создание креативных концепций](#)
- [Брендирование социальных сетей](#)
- [Дизайн и разработка сайтов](#)
- [Разработка сайтов, интранет- и экстранет решений](#)
- [Разработка спецпроектов](#)
- [Создание фото и видео проектов](#)

**+7 495 790 75 91**

Маркетинговая группа «Текарт»

[techart.ru](http://techart.ru)

Интегрированный маркетинг и PR

[promo.techart.ru](http://promo.techart.ru)

IT-решения и веб-разработка

[web.techart.ru](http://web.techart.ru)

Дизайн-бюро

[design.techart.ru](http://design.techart.ru)

Креативное агентство

[creative.techart.ru](http://creative.techart.ru)

Фотоагентство

[photo.techart.ru](http://photo.techart.ru)

Аналитика и бизнес-планирование

[research.techart.ru](http://research.techart.ru)

Работа в «Текарт»

[hr.techart.ru](http://hr.techart.ru)

Образовательная программа

[edu.techart.ru](http://edu.techart.ru)



[TechartPulse](#)

Рабочий пульс: проекты, кейсы, публикации



[Techart\\_ru](#)

Системное развитие бизнеса



[Edu\\_Techart](#)

Непрерывное образование для директоров по маркетингу